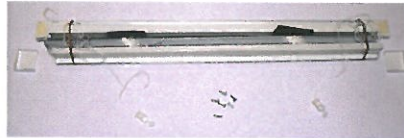


INTU-Persienn och Plisségardin



1. Verktyg som behövs vid monteringen.
Stjärnmejsel, bormaskin och borr Ø2,5mm



2a Ingående detaljer i satsen:
Persienn, 6st skruvar, 2st täckåpor



2b Ingående detaljer i satsen:
Plisségardin, 6st skruvar, 2st täckåpor



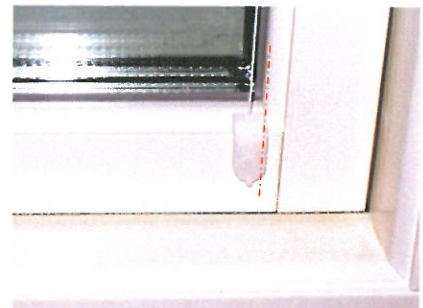
3. Dra bort skyddsfilmerna på den dubbelhäftade tejpens i varje ände på persiennen/plissén



4. Tryck fast persiennen/plissén mot glasöppningens överkant. Förborra för två skruvar i varje sida enl. bild.



5. Skruva för hand fast persiennen/plissén med de medföljande skruvarna.



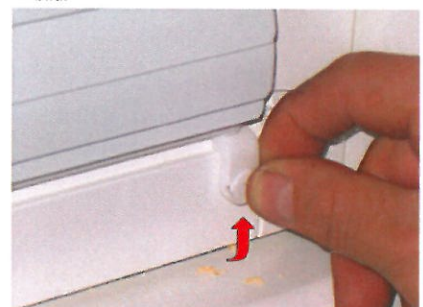
6. Linfästet placeras i fönstrets nederkant. I sidled linjeras fästet med glasöppningen enl. bild.



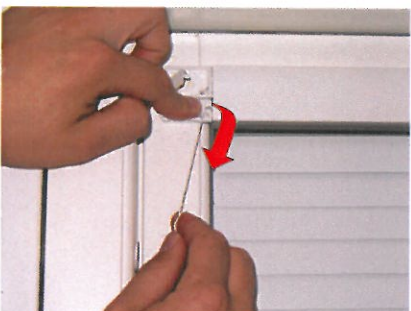
7. Förborra för en skruv i varje fäste.



8. Skruva för hand fast de båda linfästena med de medföljande skruvarna.



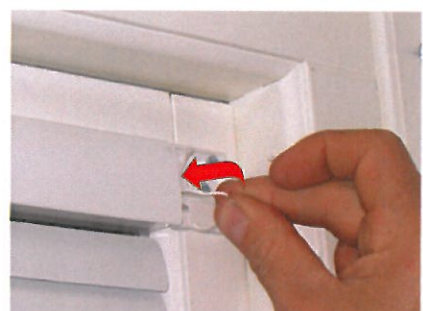
9. Täcklocket viks upp och trycks fast.



10 Håll linan med ena handen och öppna sedan låslocket. Spänn linan genom att dra i den utåt. När rätt spänning erhålls tillslut låslocket.



11 Kontrollera att persiennen/plissén stannar i önskat läge när den förs upp och/eller nedåt. Vid behov spänns linan ytterligare.



12 För att gömma den resterande linan trä den igenom hålet enl. bild.



13 Täckåporna monteras över persiennfästena. Vid behov justeras underlisten så att den ligger vågrät.



14 Lamellerna vinklas till önskat läge genom att föra reglaget till höger eller vänster.